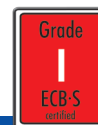


Format Lyra

Wertschutzschrank · Strong box · Coffre-fort



Wertschutzschrank nach EN 1143-1 Widerstandsgrad I bzw. 0. Perfekt als Möbeleinsatzresor verwendbar durch spezielle Maße und geringes Gewicht. Die Klassifizierung entspricht den Anforderungen nach § 15 des BtMG.

Strong box according to EN 1143-1 resistance grade I or 0. Perfect use as a furniture safe by special dimensions and low weight. The classification complies with the requirements of § 15 of the BtMG.

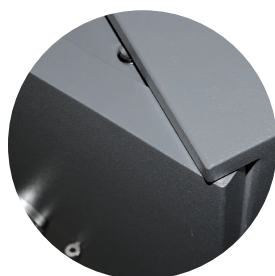
Armoire protection selon EN1143-1 Degré de résistance 1 ou 0. Le coffre propose de nombreuses possibilités grâce à son poids et dimensions particulières. La classification correspond aux exigences selon § 15 BtMG.

- ca. € 40.000,-*** / - ca. € 65.000,-***
 - ca. € 10.000,-*** / - ca. € 20.000,-***

img.: Lyra 7

Produktbeschreibung	Description	Description du produit
<ul style="list-style-type: none"> ■ Serienmäßig mit Doppelbart-Hochsicherheitschloss mit 2 Schlüsseln (120 mm lang) ■ Tür 3-wandig mit 3-seitiger Verriegelung durch Schließbolzen (Ø 20 mm) und starre Hintergreifprofile an der Bandseite ■ Türöffnungswinkel 180° durch speziell im Rahmen liegende Türbänder ■ Allseitig dreiwandiger Korpus ■ Serienmäßig ausgestattet mit 1 Bohrung hinter dem Türrahmen im Boden und 1 Bohrung in der Rückwand (mittig), inkl. Verankerungsmaterial ■ Farbe: RAL 7024 (graphitgrau) 	<ul style="list-style-type: none"> ■ Standard delivery with double-bit high security key lock with two keys (120 mm long) ■ three-walled door construction and a three-sided bolt locking (Ø 20 mm) and rigid grasp door construction on the hinge side ■ Door opening angle 180° due to specially internal hinges in the door frame ■ 3-walled body throughout ■ Standard delivery with 1 hole in the floor behind the door frame and 1 hole in the back (in centre), incl. anchoring material ■ Colour: RAL 7024 (grey graphit) 	<ul style="list-style-type: none"> ■ Equipé en série d'une serrure à clé double-panneton haute sécurité 2 clés fournies (longueur de 120 mm) ■ Porte à 3-paroi verrouillage sur 3 côtés (pênes Ø 20 mm) et barre rigide anti-dégondage du côté charnière ■ Angle d'ouverture de la porte: 180° grâce aux pommelées intégrées dans le châssis ■ Châssis à triple paroi sur tous les côtés ■ Equipé en série d'un trou de fixation au sol et un trou sur la cloison arrière du coffre, y.c. material de fixation ■ Colouris disponibles: RAL 7024 (gris graphite)

Modell Model Modèle	Artikel-Nr. Klasse 0 Product no. class 0 N° d'article classe 0	Artikel-Nr. Klasse I Product no. class I N° d'article classe I									
Lyra 1	122201-60000	022201-60000	405 x 400 x 270	325 x 311 x 155	325 x 311	16	—	42	1		
Lyra 2	122202-60000	022202-60000	405 x 400 x 420	325 x 311 x 305	325 x 311	31	3	52	1		
Lyra 3	122203-60000	022203-60000	605 x 500 x 420	525 x 411 x 305	525 x 411	66	7	76	2		
Lyra 4	122204-60000	022204-60000	750 x 500 x 420	670 x 411 x 305	670 x 411	84	10	89	2		
Lyra 5	122205-60000	022205-60000	950 x 500 x 420	870 x 411 x 305	870 x 411	109	12	107	2		
Lyra 7	122207-60000	022207-60000	1020 x 500 x 420	940 x 411 x 305	940 x 411	118	13	113	2		
Zubehörartikel gegen Aufpreis · Available for an additional charge · Disponible sur demande et sur devis											
900003-00001	Innentresor mit Zylinderschloss · Interior safe with cylinder lock · Coffre intérieur à batteuse (Höhe · height · hauteur de 200 mm), > Lyra 3										
900032-00000	zusätzlicher Fachboden · Additional shelf · Tablette supplémentaire										
! Artikel mit der Endung -60000 sind in RAL 7024 · Articles with the ending -60000 are in RAL 7024 · Les articles se terminant par -60000 sont en RAL 7024											



Standardschloss · Standard lock · Serrure standard **03** Schlossvariante · Lock type · Variante de serrure **09 16 21**

*Ohne Griff und Beschlag · Without handle and fitting · Sans poignée ni ferrure **Nutzbares Innenmaß · Usable volume · Dimensions intérieures effectives ***Versicherungssummen nur für Deutschland gültig · Please note, stipulated insurance sum is only valid for Germany · Les indications sur les montants d'assurance ne sont valables que pour l'Allemagne.